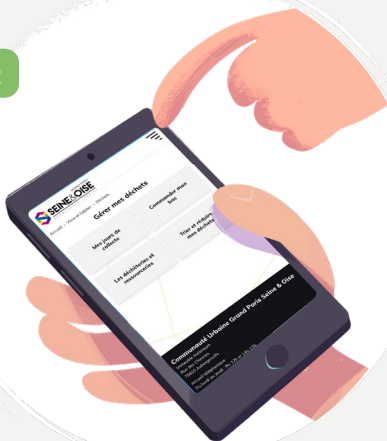




# VOUS SOUHAITEZ EN SAVOIR PLUS ?

Connectez-vous à [gpseo.fr](http://gpseo.fr) et retrouvez :

- votre **calendrier de collectes 2024** personnalisé à votre adresse et imprimable ;
- les **points d'apports volontaires** et les **déchèteries** les plus proches de chez vous ;
- vos **démarches en ligne** (demande de bac, accès en déchèterie...);
- les **bonnes pratiques** pour gérer correctement vos déchets.



## INFOS DÉCHETS

**01 30 33 90 00**

Lundi au Vendredi de 9h > 12h et 14h > 17h

\* **Attention, de nouvelles modalités de collecte entreront en vigueur au 1<sup>er</sup> octobre 2024.**

## RAPPEL



TOUS LES PAPIERS

AUJOURD'HUI, 100 % DES EMBALLAGES SE TRIENT



EMBALLAGES CARTONS & BRIQUES ALIMENTAIRES



EMBALLAGES EN PLASTIQUE



EMBALLAGES EN MÉTAL

## LES NOUVEAUX ARRIVANTS !

### EMBALLAGES PLASTIQUES



TUBES, POTS, BOÎTES, GOBELETS

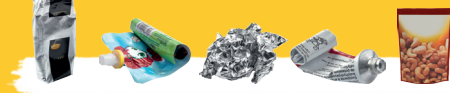
### EMBALLAGES MÉTALLIQUES



BOUCHONS, CAPSULES & COUVERCLES



TOUTES LES BARQUETTES



TOUS LES SACHETS & TUBES



SACS, SACHETS, FILMS



TOUS LES AUTRES PETITS MÉTAUX

Ne pas jeter sur la voie publique @ Caribara Communication 2024

À DÉPOSER EN VRAC, NON EMBOÎTÉS, BIEN VIDÉS & NON LAVÉS.

# LES BIODÉCHETS AU 1<sup>ER</sup> JANVIER 2024

La loi relative à la lutte contre le gaspillage et l'économie circulaire applicable au 1<sup>er</sup> janvier 2024 demande que soit donnée la **possibilité aux usagers, sans contraintes, de trier à la source leurs biodéchets.**



DÉCHETS ALIMENTAIRES ET VÉGÉTAUX



En 2024 : GPS&O mettra à disposition 6000 nouveaux composteurs, pour l'habitat pavillonnaire.

Réservation et consultation du guide du compostage en ligne sur [gpseo.fr](http://gpseo.fr)



## 11 DÉCHÈTERIES

Vous avez accès à l'ensemble des 11 déchèteries du territoire. Pour connaître la plus proche de chez vous, rdv sur [gpseo.fr](http://gpseo.fr)

# CALENDRIER DES COLLECTES 1<sup>ER</sup> JANVIER > 30 SEPTEMBRE 2024

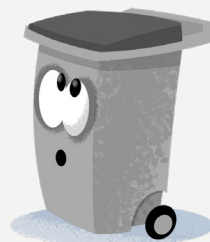
## ORGEVAL

VALABLE 9 MOIS\*



RAPPEL : 100 % DES EMBALLAGES SE TRIENT

# QUAND SORTIR MES BACS ET ENCOMBRANTS ?



Pour les collectes qui ont lieu le matin et pour les encombrants

> les sortir la veille au soir.

Pour les collectes qui ont lieu l'après-midi

> les sortir le matin avant midi.



## HABITAT COLLECTIF

**ORDURES MÉNAGÈRES :** Lundi matin et vendredi matin

**EMBALLAGES RECYCLABLES :** Jeudi matin

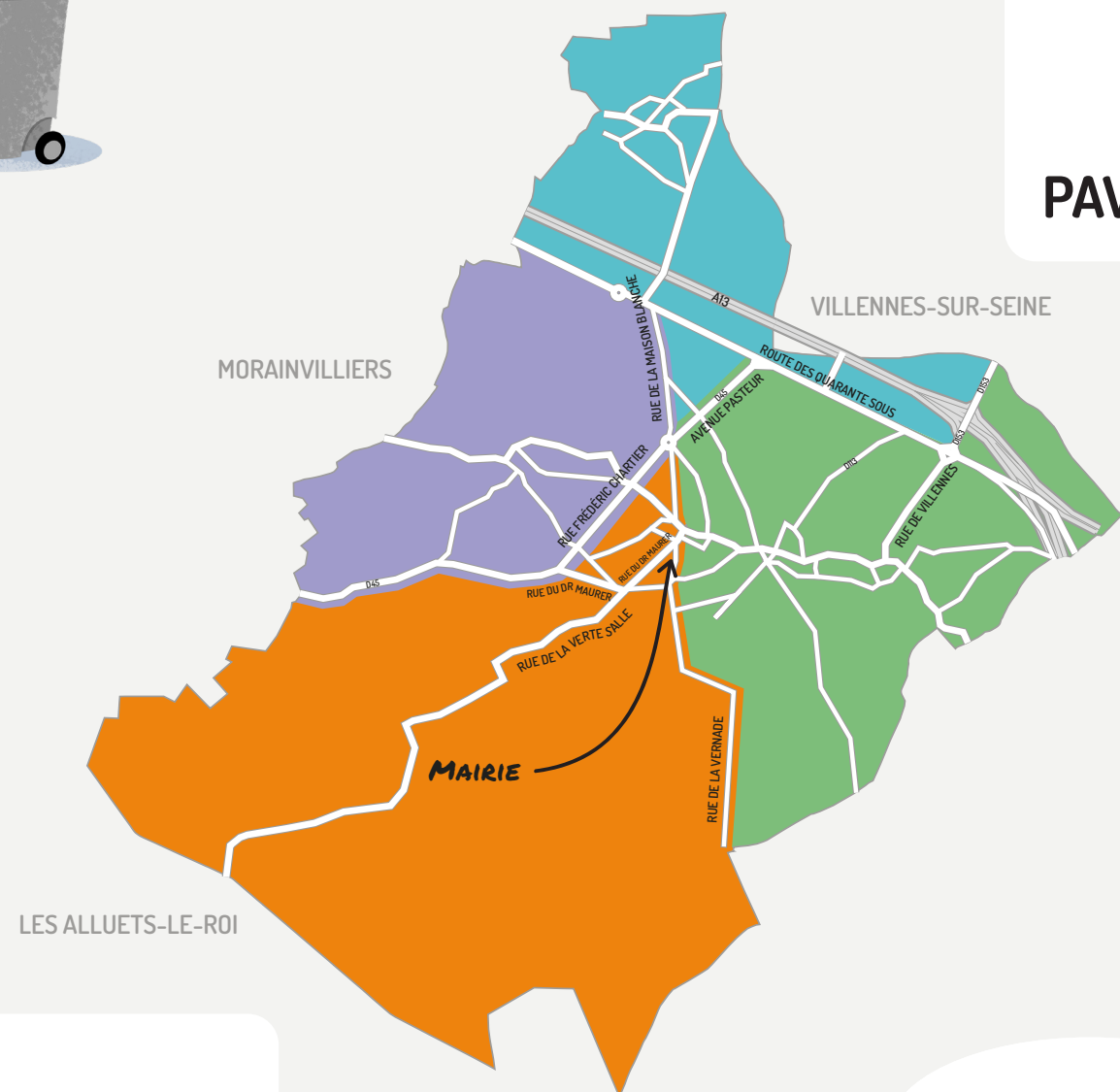
**VERRE :** Mardi matin

**ENCOMBRANTS :** 11 janvier, 14 mars, 9 mai, 11 juillet, 12 septembre

**SECTEUR VERT / SECTEUR BLEU :** 4 janvier, 7 mars, 2 mai, 4 juillet, 5 septembre



## HABITAT PAVILLONNAIRE



Pour plus de précisions sur votre localisation, rendez-vous sur [www.gpseo.fr](http://www.gpseo.fr)



### SECTEUR VERT

**ORDURES MÉNAGÈRES :** Vendredi matin  
**EMBALLAGES RECYCLABLES :** Jeudi matin, toutes les 2 semaines (semaines paires) à partir du 11 janvier  
**VERRE :** Mardi matin  
**DÉCHETS VÉGÉTAUX :** Mardi matin, toutes les 2 semaines (semaines paires) du 19 mars au 9 juillet et du 20 août au 17 septembre  
**ENCOMBRANTS :** 4 janvier, 7 mars, 2 mai, 4 juillet, 5 septembre

### SECTEUR ORANGE

**ORDURES MÉNAGÈRES :** Vendredi matin  
**EMBALLAGES RECYCLABLES :** Jeudi matin, toutes les 2 semaines (semaines paires) à partir du 11 janvier  
**VERRE :** Mardi matin  
**DÉCHETS VÉGÉTAUX :** Mardi matin, toutes les 2 semaines (semaines impaires) du 12 mars au 2 juillet et du 27 août au 24 septembre  
**ENCOMBRANTS :** 11 janvier, 14 mars, 9 mai, 11 juillet, 12 septembre

### SECTEUR LILAS

**ORDURES MÉNAGÈRES :** Vendredi matin  
**EMBALLAGES RECYCLABLES :** Jeudi matin, toutes les 2 semaines (semaines paires) à partir du 11 janvier  
**VERRE :** Mardi matin  
**DÉCHETS VÉGÉTAUX :** Mercredi matin, toutes les 2 semaines (semaines impaires) du 13 mars au 3 juillet et du 28 août au 25 septembre  
**ENCOMBRANTS :** 11 janvier, 14 mars, 9 mai, 11 juillet, 12 septembre

### SECTEUR BLEU

**ORDURES MÉNAGÈRES :** Vendredi matin  
**EMBALLAGES RECYCLABLES :** Jeudi matin, toutes les 2 semaines (semaines paires) à partir du 11 janvier  
**VERRE :** Mardi matin  
**DÉCHETS VÉGÉTAUX :** Mercredi matin toutes les 2 semaines (semaines paires) du 20 mars au 10 juillet et du 21 août au 18 septembre  
**ENCOMBRANTS :** 4 janvier, 7 mars, 2 mai, 4 juillet, 5 septembre

# COMMENT PRÉSENTER CORRECTEMENT MES DÉCHETS À LA COLLECTE ?



## COLLECTE EN PORTE À PORTE

Ne rien déposer à côté des bacs

### BONNES PRATIQUES

Dans le bac gris dans des sacs fermés.

Dans le bac jaune, en vrac, sans sac. Les cartons doivent être pliés/découpés.

1 bac de 240L par collecte ou 3 sacs et 2 fagots correctement ficelés (1 mètre)

**Habitat pavillonnaire :** 1m<sup>3</sup> par foyer et par collecte / **Habitat collectif :** vous renseigner auprès de votre gestionnaire.

### INTERDIT

Déchets dangereux de type bouteille de gaz, hélium

Cartons mouillés

Souches, terre, cailloux, pots de fleurs (plastique ou céramique)

Electroménager, gravats, miroir/vitre, textile, déchets dangereux, bouteille de gaz, pneus

Points de collectes sur [gpseo.fr](http://gpseo.fr), onglet Déchets.



## COLLECTE EN POINT D'APPORT VOLONTAIRE

Ne rien déposer à côté des bornes

### BONNES PRATIQUES

En sacs fermés

En vrac, sans sac. Cartons pliés, coupés, afin de ne pas boucher les ouvertures.

En vrac, sans sac.

### INTERDIT

Sacs de + de 50 litres

Cartons mouillés

Vaisselle, vitres ou céramique